



CYSUR: Bwrdd Diogelu Plant Canolbarth a Gorllewin Cymru

Protocol Adolygiadau Ymarfer Plant WEDI'I GYMERADWYO

Fersiwn	Dyddiad Diwygio	Awdur	Dyddiad Cymeradwyo	Dyddiad Adolygu
F1	19/12/2016	Rosie Rae	dd/g	dd/g
F2	31/01/2017	Uned Fusnes	dd/g	dd/g
F3	20/03/2017	Is-grŵp Adolygiadau Ymarfer Plant	Ebrill 2017	Ebrill 2018

Cyd-destun

Datblygwyd y protocol hwn er mwyn gwneud y trefniadau ar gyfer adolygiadau ymarfer plant o fewn rhanbarth Bwrdd Diogelu Plant Canolbarth a Gorllewin Cymru yn gliriach. Mae'r ddogfen hon yn canolbwyntio ar egwyddorion ehangach adolygiadau ymarfer plant cyn i'r Bwrdd Diogelu Rhanbarthol benderfynu comisiynu'n ffurfiol adolygiad ymarfer plant neu fforwm proffesiynol amlasiantaethol. Mae egwyddorion ategol y protocol hwn yn seiliedig ar y canlynol:

- Gwneud penderfyniadau cyson ledled canolbarth a gorllewin Cymru ynghylch adolygiadau ymarfer plant
- Ymgysylltu â sawl asiantaeth ar bob lefel
- Bod yn agored ac yn dryloyw wrth wneud penderfyniadau

Dylid darllen y ddogfen hon ar y cyd â'r dogfennau allweddol canlynol:

- Deddf Gwasanaethau Cymdeithasol a Llesiant (Cymru) 2014 [Gweithio Gyda'n Gilydd i Ddiogelu Pobl, Cyfrol 2 – Adolygiadau Ymarfer Plant](#)
- Protocol Ymateb Gweithdrefnol i Farwolaethau Annisgwyl mewn Plentynodod (*nodwch y fersiwn ddiweddaraf*)
- Y Ddeddf Gwasanaethau Cymdeithasol a Llesiant (Cymru) [Cod Ymarfer Rhan 8 ar Swyddogaeth y Cyfarwyddwr Gwasanaethau Cymdeithasol](#) (Swyddogaethau Gwasanaethau Cymdeithasol)
- Cylch Gorchwyl yr Is-grŵp Adolygiadau Ymarfer Plant (*Chwefror 2015*)
- Cylch Gorchwyl Grwpiau Gweithredu Lleol ar y Cyd (*Ebrill 2017*)

Diben adolygiadau ymarfer

Yn unol â [Rheoliadau Byrddau Diogelu \(Swyddogaethau a Gweithdrefnau\) \(Cymru\) 2015](#), mae gan Fyrddau Diogelu Plant gyfrifoldeb statudol am gynnal adolygiadau ymarfer plant amlasiantaethol yn achos digwyddiad o bwys pan wyddys neu amheuir bod plentyn yn cael ei gam-drin neu ei esgeuluso.

Prif ddiben adolygiadau ymarfer, fel y'u diffinnir yn Rheoliadau Byrddau Diogelu (Swyddogaethau a Gweithdrefnau) (Cymru) 2015, yw nodi unrhyw gamau gweithredu y gall partneriaid Byrddau Diogelu neu gyrff eraill eu cymryd i wella ymarfer diogelu plant amlasiantaethol.

Er y gall ehangder a chymhlethdod yr adolygiadau amrywio, dylent gael eu cynnal mewn modd amserol. Dylid rhannu'r gwersi a ddysgwyd o gynnal adolygiadau ymarfer mewn ffordd effeithiol, a dylai unrhyw argymhellion sy'n deillio o adolygiadau gael eu rhoi ar waith yn brydlon er mwyn sicrhau bod y newidiadau sydd eu hangen yn arwain at ddiogelu plant rhag dioddefaint neu niwed yn y dyfodol ble bynnag y bo modd. Pan fo'n bosibl, dylid gweithredu ar wersi heb aros o reidrwydd i'r adolygiad gael ei gwblhau.

Nid yw adolygiadau ymarfer yn ymchwiliadau i'r ffordd y bu farw plentyn neu'r ffordd y cafodd ei niweidio'n ddifrifol, nac ychwaith i ddarganfod pwy sydd ar fai. Mae'r rhain yn faterion i grwneriaid neu lysoedd troseddol benderfynu arnynt fel sy'n briodol.

Nid yw adolygiadau ymarfer yn rhan o unrhyw broses ddisgyblu nac ymchwiliad mewn perthynas ag ymarferwyr unigol. Pan fydd gwybodaeth yn dod i law yn ystod unrhyw

adolygiad ymarfer sy'n awgrymu y byddai camau disgyblu'n briodol, dylid cymryd y camau disgyblu hynny ar wahân i'r adolygiad ymarfer ac yn unol â gweithdrefnau disgyblu'r sefydliad sy'n cyflogi'r ymarferydd. Gellir gwneud y pethau hyn ar yr un pryd, ond dylid eu gwneud ar wahân. Mewn rhai achosion, gall fod angen cymryd camau disgyblu'n syth er mwyn diogelu plant eraill rhag niwed neu ddioddefaint.

Diogelu brodyr a chwiorydd a phlant eraill

Pan fydd plentyn yn marw neu wedi'i niweidio'n ddifrifol, a phan wyddys neu amheuir bod camdriniaeth neu esgeulustod yn ffactor, prif flaenoriaeth sefydliadau lleol ddylai fod i ystyried yn syth a oes unrhyw blant eraill yn dioddef neu'n debygol o ddioddef niwed ac, felly, yn gofyn am gael eu diogelu (brodyr a chwiorydd, neu blant eraill yn y lleoliad). Pan geir pryderon o'r fath, dylid dilyn gweithdrefnau amddiffyn a diogelu plant lleol.

Adolygiadau cryno

Rhaid i Fwrdd Diogelu gynnal adolygiad ymarfer plant cryno yn yr achosion canlynol pan wyddys neu amheuir, o fewn ardal y Bwrdd, fod plentyn wedi cael ei gamdrin neu ei esgeuluso a'i fod;

- wedi marw; neu
- wedi cael anaf sydd o bosibl yn peryglu ei fywyd; neu
- wedi dioddef niwed difrifol a pharhaol i'w iechyd neu ei ddatblygiad; **ac**

Nid oedd y plentyn ar y gofrestr diogelu plant nac yn blentyn a oedd yn derbyn gofal yn y chwe mis cyn –

- Dyddiad y digwyddiad y cyfeiriwyd ato uchod; neu
- Y dyddiad y gwnaeth yr awdurdod lleol neu bartner perthnasol* nodi bod plentyn wedi dioddef niwed sylweddol a pharhaol i'w iechyd neu ei ddatblygiad.

Adolygiadau estynedig

Rhaid i Fwrdd gynnal adolygiad ymarfer estynedig yn yr achosion canlynol pan wyddys neu amheuir, o fewn ardal y Bwrdd, fod plentyn wedi cael ei gamdrin neu ei esgeuluso a'i fod;

- wedi marw; neu
- wedi cael anaf sydd o bosibl yn peryglu ei fywyd; neu
- wedi dioddef niwed difrifol a pharhaol i'w iechyd neu ei ddatblygiad; **ac**

Roedd y plentyn ar y gofrestr diogelu plant a/neu'n blentyn a oedd yn derbyn gofal (gan gynnwys person a oedd wedi troi'n 18 oed, ond yn blentyn a oedd yn derbyn gofal) ar unrhyw ddyddiad yn ystod y chwe mis cyn –

- dyddiad y digwyddiad y cyfeiriwyd ato uchod; neu
- Y dyddiad y gwnaeth awdurdod lleol neu bartner perthnasol* nodi bod plentyn wedi dioddef niwed sylweddol a pharhaol i'w iechyd a'i ddatblygiad.

**Mae awdurdod lleol neu bartner perthnasol yn golygu unigolyn y cyfeirir ato yn Adran 28 o Ddeddf Plant 2004 neu gorff y sonnir amdano yn Adran 175 o Ddeddf Addysg 2002.*

Atgyfeirio achos er mwyn ystyried cynnal adolygiad ymarfer yn ei gylch

Gall unrhyw aelod o'r Bwrdd Diogelu Rhanbarthol, unrhyw asiantaeth neu ymarferydd unigol â chefnogaeth ei reolwr llinell godi pryder ynghylch achos y credir ei fod yn bodloni'r meini prawf uchod. Gellir ceisio cyngor gan yr asiantaeth neu'r aelod o'r Bwrdd cyn i'r achos gael ei atgyfeirio (ond nid yw hyn yn hanfodol).

Bydd Rheolwr y Bwrdd Diogelu Rhanbarthol yn gallu rhoi cyngor i weithwyr proffesiynol amlasiantaethol ar y broses adolygiadau ymarfer plant a phan fydd unrhyw amheuaeth bod achosion yn bodloni'r meini prawf.

Dylid atgyfeirio pob achos yn ysgrifenedig gan ddefnyddio ffurflen atgyfeirio berthnasol y Bwrdd. Cyfrifoldeb yr unigolyn sy'n atgyfeirio'r achos yw casglu'r holl wybodaeth sydd ei hangen ar gyfer yr atgyfeiriad cychwynnol.

Gall Arweinydd Diogelu dynodedig yr awdurdod lleol ac Uned Fusnes y Bwrdd Diogelu Rhanbarthol roi cyngor, arweiniad a chymorth i'r asiantaeth sy'n atgyfeirio'r achos (lle nad yr awdurdod lleol yw'r asiantaeth).

Er mwyn llywio'r broses benderfynu a helpu i bennu cwmpas unrhyw adolygiad ymarfer plant y cytunwyd arno, mae'n hanfodol bod pob sefydliad yn rhoi gwybodaeth gywir a chryno sy'n cynnwys y manylion sydd eu hangen i'r Is-grŵp Adolygiadau Ymarfer Plant. Yng nghanolbarth a gorllewin Cymru, mae gan yr awdurdodau lleol rôl graidd yn y gwaith o gynorthwyo'r broses hon.

Pan fydd yr awdurdod lleol yn gwybod am achos, y tebygolrwydd yw y bydd ganddo'r rhan fwyaf o'r wybodaeth eisoes. Felly, pan nad yw'r awdurdod lleol ei hun yn atgyfeirio'r achos, dylai Arweinydd Diogelu'r awdurdod lleol helpu'r asiantaeth sy'n atgyfeirio'r achos i gasglu'r holl wybodaeth briodol.

Cydnabyddir y gellir cael trafodaethau mewn fforymau eraill megis cyfarfodydd cynllunio achos a Grwpiau Gweithredu Lleol o fewn cyd-destun amlasiantaethol cyn i achos gael ei atgyfeirio at yr Is-grŵp Adolygiadau Ymarfer Plant Rhanbarthol. Fodd bynnag, ni ddylai trafodaethau o'r fath atal na rhwystro asiantaethau rhag atgyfeirio achosion yn uniongyrchol at yr Is-grŵp Adolygiadau Ymarfer Plant Rhanbarthol. Yr Is-grŵp Adolygiadau Ymarfer Plant Rhanbarthol a Chadeirydd y Bwrdd Gweithredol sy'n atebol am benderfyniadau a wneir ynghylch adolygiadau ymarfer plant, fel y diffinnir yn y Canllawiau Statudol.

Mae unrhyw ddadl, trafodaeth a phenderfyniad a wneir ynghylch unrhyw wersi i'w dysgu a manteision cynnal adolygiad ymarfer plant yn fater i'r Is-grŵp Adolygiadau Ymarfer Plant a Chadeirydd y Bwrdd Gweithredol.

Pan gaiff ei ystyried bod achos yn bodloni'r meini prawf ar gyfer cynnal adolygiad ymarfer plant cryno neu estynedig fel y diffinnir uchod, dylid ei atgyfeirio bob amser at yr Is-grŵp Adolygiadau Ymarfer Plant Rhanbarthol.

Dylid anfon unrhyw atgyfeiriad o'r fath at Reolwr Busnes y Bwrdd, a fydd yn sicrhau bod Cadeirydd y Bwrdd a'r Cyfarwyddwr Statudol perthnasol yn cael ei hysbysu. Yna, dylid anfon yr atgyfeiriad at Gadeirydd yr Is-grŵp Adolygiadau Ymarfer Plant i'w ystyried.

Dylid anfon pob atgyfeiriad i Uned Fusnes y Bwrdd Diogelu drwy e-bost yn cysur@pembrokeshire.gov.uk a chaiff rhif dynodi rhanbarthol ei roi iddo, e.e. *CYSUR ###/BBBB (Ardal yr Awdurdod Lleol)*. Dylid defnyddio'r rhif dynodi hwn wrth gyfeirio at yr achos mewn unrhyw ohebiaeth bellach. Yna, bydd Rheolwr y Bwrdd Diogelu Rhanbarthol

yn anfon yr atgyfeiriad at Gadeirydd yr Is-grŵp Adolygiadau Ymarfer Plant i'w ystyried ac i adolygu'r wybodaeth.

Bydd Cadeirydd yr Is-grŵp Adolygiadau Ymarfer Plant Rhanbarthol yn anfon penderfyniad y grŵp hwnnw ynghylch y ffordd y dylid gweithredu ar ôl cael atgyfeiriad fel argymhelliad at Gadeirydd y Bwrdd Gweithredol.

Bydd Cadeirydd y Bwrdd yn rhoi gwybod i'r Is-grŵp Adolygiadau Ymarfer Plant a yw wedi penderfynu cymeradwyo'r cyngor i gynnal adolygiad ymarfer plant ai peidio ac yn rhoi gwybod i'r Bwrdd am hynny. Os bydd Cadeirydd y Bwrdd yn gwrthod yr argymhelliad i gynnal adolygiad, dylid rhoi gwybod i'r Bwrdd am hynny a chael trafodaeth bellach. Os mai'r penderfyniad terfynol yw peidio â chynnal adolygiad, bydd angen i Gadeirydd y Bwrdd roi gwybod i Lywodraeth Cymru am hynny'n ysgrifenedig, gan nodi'r rhesymau, a rhoi gwybod am unrhyw safbwyntiau croes hefyd.

Os bydd atgyfeiriad at yr Is-grŵp Adolygiadau Ymarfer Plant Rhanbarthol yn nodi materion yn ymwneud â diogelu y mae angen rhoi sylw iddynt neu gymryd camau yn eu cylch ar unwaith, cyfrifoldeb pob asiantaeth yw sicrhau y gwneir hyn.

Rôl yr Is-grŵp Adolygiadau Ymarfer Plant Rhanbarthol

Mae'r Is-grŵp Adolygiadau Ymarfer Plant Rhanbarthol yn bwyllgor sefydlog sy'n goruchwyllo ac yn sicrhau ansawdd pob adolygiad ymarfer plant a gynhelir gan y Bwrdd Diogelu Rhanbarthol ac yn rhoi gwybod i Gadeirydd Bwrdd CYSUR a yw'r meini prawf ar gyfer cynnal adolygiad wedi'u bodloni.

Mae'r pwyllgor hwn yn cynnwys cynrychiolwyr awdurdodau lleol yn ogystal â chynrychiolwyr pob partner statudol.

Mae'r Is-grŵp Adolygiadau Ymarfer Plant Rhanbarthol yn ystyried pob achos a gaiff ei atgyfeirio at ddibenion ystyried cynnal adolygiad ymarfer plant yn ei gylch, ac mae'n cynghori Cadeirydd y Bwrdd ar ran y Bwrdd yn unol â chanllawiau statudol.

Pan fydd yr Is-grŵp Adolygiadau Ymarfer Plant Rhanbarthol o'r farn nad yw achos yn bodloni'r meini prawf ar gyfer cynnal naill ai adolygiad ymarfer plant cryno neu estynedig, gall argymhell bod yr achos yn cael ei ystyried ar lefel leol gan fforwm proffesiynol amlasiantaethol i'w gwneud yn bosibl iddo ymateb mewn ffordd fwy cymesur na'r hyn a fyddir gan adolygiad ymarfer plant. Bydd Grwpiau Gweithredu Lleol yn gyfrifol am ystyried yr argymhelliad i gynnal fforwm proffesiynol amlasiantaethol, a fyddai'n cael ei reoli'n lleol.

Rôl y Grwpiau Gweithredu Lleol

Caiff ei dderbyn na ddylai achos nad yw'n cael ei drafod yn y Grŵp Gweithredu Lleol atal na rhwystro asiantaethau rhag atgyfeirio achosion yn uniongyrchol at yr Is-grŵp Adolygiadau Ymarfer Plant Rhanbarthol.

Fodd bynnag, gall trafodaeth o fewn y cyd-destun amlasiantaethol yn y Grwpiau Gweithredu Lleol gael ei hystyried yn briodol a helpu gydag unrhyw ymarfer cwmpasu i geisio unrhyw wybodaeth berthnasol. Bydd hefyd yn ei gwneud yn bosibl i rannu gwybodaeth leol ar lefel ymarferydd mewn fforwm agored.

Gall hyn fod yn arbennig o ddefnyddiol pan na fydd achosion yn glir a phan fydd angen cael trafodaeth gadarn bellach i benderfynu a ddylid ystyried atgyfeirio achos at yr Is-grŵp Adolygiadau Ymarfer Plant Rhanbarthol.

Yr Is-grŵp Adolygiadau Ymarfer Plant Rhanbarthol a Chadeirydd y Bwrdd Gweithredol sy'n atebol am benderfyniadau a wneir ynghylch adolygiadau ymarfer plant, fel y diffinnir yn y Canllawiau Statudol.

Rôl Uned Fusnes y Bwrdd Diogelu Rhanbarthol

Rôl Uned Fusnes y Bwrdd Diogelu Rhanbarthol yw cefnogi'r Is-grŵp Adolygiadau Ymarfer Plant Rhanbarthol, Cadeirydd y Bwrdd a'r Bwrdd Gweithredol yn eu priod rolau. Bydd Uned Fusnes y Bwrdd Diogelu Rhanbarthol yn bwynt cyswllt canolog i'w ddefnyddio ar gyfer pob achos ledled y rhanbarth a gaiff ei atgyfeirio er mwyn ystyried cynnal adolygiad ymarfer plant yn ei gylch. Bydd hyn yn ei gwneud yn bosibl i ddatblygu llwybr archwilio clir ledled y rhanbarth a all helpu'r Bwrdd i oruchwylio atgyfeiriadau a chanlyniadau yn rhanbarthol; a sicrhau bod yr hyn a ddysgir yn dilyn adolygiadau ymarfer plant yn cael ei rannu mewn modd cadarn ac amserol.

Mae'r Bwrdd Diogelu Rhanbarthol yn ceisio hyrwyddo ac annog trothwy cyson ledled y rhanbarth ar gyfer achosion a gaiff eu hatgyfeirio at yr Is-grŵp Adolygiadau Ymarfer Plant Rhanbarthol, ac yn gwneud pob ymdrech i wneud hynny.

Bydd Uned Fusnes y Bwrdd Diogelu Rhanbarthol yn goruchwylio pob fforwm proffesiynol amlasiantaethol a gynhelir ledled y rhanbarth ac yn cynnal adolygiad blynyddol o weithgarwch fforwm proffesiynol amlasiantaethol yn rhanbarthol, y bydd manylion amdano yn cael eu cynnwys yng Nghynllun Blynyddol y Bwrdd.

Fforymau proffesiynol amlasiantaethol

Os bydd yr Is-grŵp Adolygiadau Ymarfer Plant Rhanbarthol yn penderfynu mai fforwm proffesiynol amlasiantaethol yw'r cyfrwng adolygu mwyaf priodol, ac os bydd Cadeirydd Bwrdd CYSUR yn cadarnhau'r penderfyniad hwnnw ar ran y Bwrdd, y Grŵp Gweithredu Lleol perthnasol fydd yn gyfrifol am y broses hon.

Mae fforymau proffesiynol amlasiantaethol yn cael eu cynnal yn lleol ac yn annibynnol ar yr Is-grŵp Adolygiadau Ymarfer Plant, a dylid eu cwblhau o fewn tri mis. Nid yw'r Is-grŵp Adolygiadau Ymarfer Plant Rhanbarthol, na'r Bwrdd drwy'r Is-grŵp Adolygiadau Ymarfer Plant Rhanbarthol, yn cael gwybod am ganlyniadau fforwm proffesiynol amlasiantaethol. Bydd y Grwpiau Gweithredu Lleol yn rhoi gwybod i'r Bwrdd Gweithredol, drwy'r Fframwaith Sicrhau Ansawdd ac adroddiad Cadeirydd y Grŵp Gweithredu Lleol, am yr hyn a ddysgwyd a sut y bydd y gwersi hyn yn cael eu rhannu'n lleol os bydd unrhyw wersi a nodwyd yn lleol yn ddefnyddiol yn rhanbarthol ym marn y Bwrdd. Caiff y broses o rannu gwersi yn rhanbarthol ei hystyried a'i rheoli gan yr Is-grŵp Hyfforddiant Rhanbarthol.

Adolygiadau neu ymchwiliadau cyfochrog

Ceir sawl cyfrifoldeb statudol i adolygu marwolaethau a digwyddiadau difrifol drwy'r bartneriaeth diogelu amlasiantaethol. Mae'r rhain yn cynnwys cynnal adolygiad o ddynladdiad domestig, y gofyniad i Arolygiaeth Gofal Iechyd Cymru ddarparu gwasanaethau iechyd meddwl ar ôl dynladdiad a'r gofyniad i'r Bwrdd Cyfiawnder Ieuenctid gynnal adolygiad o ddigwyddiad difrifol.

Mewn achosion o'r fath, dylai'r Is-grŵp Adolygiadau Ymarfer Plant Rhanbarthol wneud y canlynol:

- Ystyried y cyfleoedd a'r trefniadau posibl i gydgyssylltu â'r cyrff eraill hynny dan sylw;
- Cael trafodaeth â'r cyrff hynny a chytuno ar y ffordd y bydd proses adolygu gydgyssylltiedig neu a gomisiynwyd ar y cyd yn mynd i'r afael â'r canlyniadau i'w sicrhau orau, yn y ffordd fwyaf effeithiol ac amserol;
- Ystyried adolygiad ar y cyd, neu ychwanegu cwestiynau ychwanegol at gylch gorchwyl yr adolygiad;
- Sicrhau y caiff lles y plentyn ei gynrychioli'n briodol bob amser mewn ymchwiliadau eraill i ymarfer.
- Argymhell wrth Gadeirydd y Bwrdd sut y gellir sicrhau cydymffurfiaeth â chanllawiau statudol.

Dilynir y broses Ymateb Gweithdrefnol i Farwolaethau Annisgwyl mewn Plentynodod pan fydd plentyn yn marw'n annisgwyl, ac ystyrir bod y broses wedi'i chwblhau pan gaiff cofnod o farwolaeth y plentyn ei anfon i'r Tîm Adolygu Marwolaethau Plant. Os caiff ei ystyried yn ystod y broses hon y gall yr achos fodloni'r meini prawf ar gyfer cynnal adolygiad ymarfer plant, yna bydd yr achos yn cael ei atgyfeirio'n syth at Uned Fusnes y Bwrdd Diogelu Rhanbarthol.

Cwynion neu anghydfodau sy'n codi o adolygiadau ymarfer

Bydd CYSUR: Bwrdd Diogelu Plant Canolbarth a Gorllewin Cymru yn parhau i ddilyn y canllawiau a gyhoeddwyd gan Lywodraeth Cymru, sef *'Gweithio Gyda'n Gilydd i Ddiogelu Pobl – Cyfrol 2: Adolygiadau Ymarfer Plant'* wrth brosesu adolygiadau ymarfer rhanbarthol.

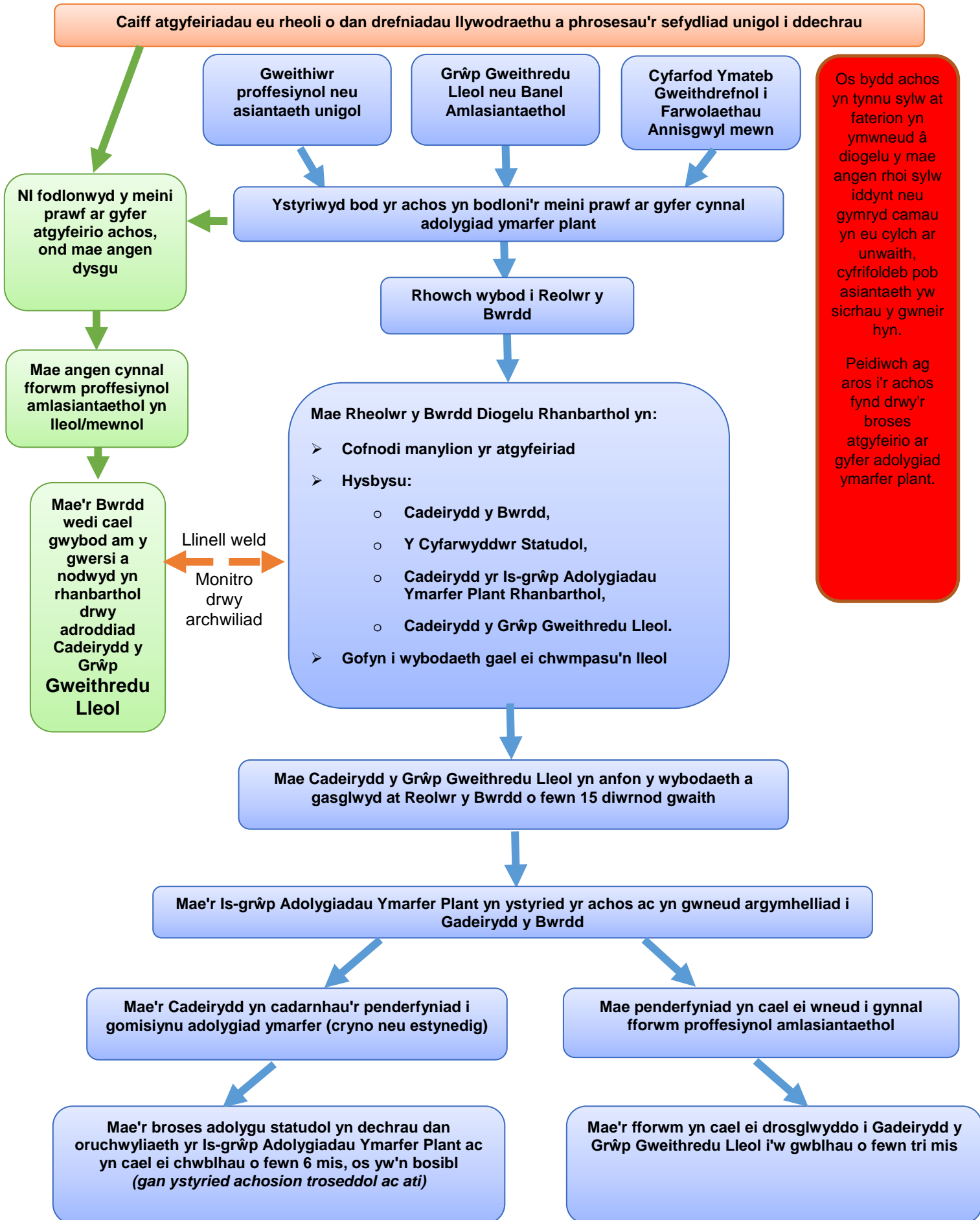
Caiff unrhyw gwynion neu anghydfodau sy'n dod i law eu prosesu gan ddilyn polisi'r Bwrdd ar gwynion.

Rhestr o Atodiadau

- **Atodiad 1** Siart Lif ar gyfer Adolygiadau Ymarfer Plant
- **Atodiad 2** Atgyfeirio achos at Is-grŵp Adolygiadau Ymarfer Plant CYSUR er mwyn ystyried cynnal adolygiad ymarfer plant yn ei gylch (Templed)
- **Atodiad 3** Argymhelliad Is-grŵp Adolygiadau Ymarfer Plant CYSUR i Gadeirydd Bwrdd Diogelu Plant Rhanbarthol CYSUR (Templed)
- **Atodiad 4** Penderfyniad Cadeirydd Bwrdd Diogelu Plant Rhanbarthol CYSUR yn sgil argymhelliad Is-grŵp Adolygiadau Ymarfer Plant CYSUR (Templed)
- **Atodiad 5** Amlinelliad cychwynnol arfaethedig o'r adolygiad a'r cylch gorchwyl (Templed)

Atodiad 1

Siart Lif ar gyfer Adolygiadau Ymarfer Plant



Atodiad 2

Atgyfeirio achos at Is-grŵp Adolygiadau Ymarfer Plant CYSUR er mwyn ystyried cynnal adolygiad ymarfer plant yn ei gylch



Cyf: **CYSUR (*****)**

Llythrennau cyntaf yr unigolyn dan sylw:
Dyddiad marw/y digwyddiad:

Dyddiad geni:

Oddi wrth:
yn y Grŵp Gweithredu Lleol:

Dyddiad y'i trafodwyd

Dyddiad yr Is-grŵp Adolygiadau Ymarfer Plant:

Amlinelliad cryno o'r achos/digwyddiad

Dylid cynnwys statws cyfreithiol y plentyn/plant cyn y digwyddiad ac unrhyw gamau diogelu adferol a gymerwyd yn syth gan asiantaethau perthnasol.

Rhesymau dros yr atgyfeiriad

Unrhyw wybodaeth berthnasol arall

--

Yr asiantaethau sy'n ymwneud â'r achos

(e.e. Gwasanaethau i Blant, yr Heddlu, Addysg, y Gwasanaeth Prawf, y Gwasanaeth Troseddau Ieuencid, y Bwrdd Iechyd, yr Awdurdod Lleol, Ymddiriedolaeth Gwasanaethau Ambiwlans Cymru, Iechyd Cyhoeddus Cymru, arall)

I'w gwblhau gan yr asiantaeth sy'n atgyfeirio'r achos:

Enw:

Dynodiad:

Manylion cyswllt:

Atodiad 3

Argymhelliad Is-grŵp Adolygiadau Ymarfer Plant CYSUR i Gadeirydd CYSUR: Bwrdd Diogelu Plant Canolbarth a Gorllewin Cymru



Oddi wrth: xxxxx, Cadeirydd yr Is-grŵp Adolygiadau Ymarfer Plant

At: xxxxx, Cadeirydd CYSUR: Bwrdd Gweithredol Diogelu Plant

Par:

Dyddiad atgyfeirio'r achos at yr Is-grŵp Adolygiadau Ymarfer Plant:

Amlinelliad cryno o'r achos

--

Argymhelliad

Mae'r Is-grŵp Adolygiadau Ymarfer Plant wedi ystyried yr achos hwn a'i argymhelliad yw ei fod yn bodloni'r meini prawf ar gyfer cynnal:

Adolygiad cryno

Adolygiad estynedig

Os na fodlonwyd y meini prawf ar gyfer cynnal yr adolygiadau uchod, pa adolygiad amgen fydd yn cael ei gynnal:

Fforwm proffesiynol amlasiantaet

Penderfyniad

Unfrydol

Mwyafrifol

Rhesymau dros y penderfyniad/argymhelliad

Atodiad 4

**Penderfyniad Cadeirydd Bwrdd Diogelu Plant Rhanbarthol CYSUR yn
sgil argymhelliad Is-grŵp Adolygiadau Ymarfer Plant CYSUR**
Par: **CYSUR */**** ()**



Rwy'n cytuno â'r argymhelliad

Rwy'n cytuno â'r argymhelliad yn amodol ar y newidiadau hynol:

Rwy'n anghytuno â'r argymhelliad

Os ydych yn anghytuno, nodwch pam a'ch camau gweithredu arfaethedig:

Llofnod:

Teitl: Cadeirydd

Dyddiad:

Rhif ffôn:

Drwy drafod â Chadeirydd yr Is-grŵp

Y dyddiad y caiff y wybodaeth ei chyflwyno i Fwrdd Diogelu Canolbarth a Gorllewin Cymru

.....

Y dyddiad y cafodd y wybodaeth ei hanfon i Lywodraeth Cymru

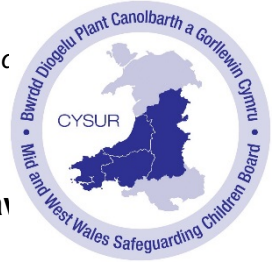
.....

Atodiad 5

Amlinelliad cychwynnol arfaethedig o'r adolygiad

(Mae hwn yn amlinelliad cychwynnol y bydd angen ei ddiweddarau wrth i'r adolygiad)

Par: **CYSUR** */**** ()



Y cyfnod y bydd yr adolygiad yn ymdrin ag ef, yn unol â chanllaw

0-6 mis	<input type="checkbox"/>	6-12 mis	<input type="checkbox"/>
----------------	--------------------------	-----------------	--------------------------

Rhesymau dros ddewis y cyfnod hwn

Mwy na 12 mis	<input type="checkbox"/>
----------------------	--------------------------

Os byddwch wedi dewis mwy na 12 mis, nodwch y rhesymau dros hyn gan nad yw'n cael ei argymhell yn y canllawiau

Yr asiantaethau sy'n ymwneud â'r achos sy'n cael ei adolygu

(Dylid cynnwys yr enw a'r dynodiad os yw'n hysbys)

Darparwr gofal	<input type="checkbox"/>		Yr Heddlu	<input type="checkbox"/>	
Tai	<input type="checkbox"/>		Y Gwasanaeth Prawf	<input type="checkbox"/>	
Bwrdd Iechyd Lleol	<input type="checkbox"/>		Iechyd Cyhoeddus Cymru	<input type="checkbox"/>	
Ymddiriedolaeth y GIG	<input type="checkbox"/>		Y Gwasanaethau Cymdeithasol	<input type="checkbox"/>	
Bwrdd Diogelu arall	<input type="checkbox"/>		Y Trydydd Sector	<input type="checkbox"/>	
Arall (nodwch os yw'n hysbys neu os nad yw wedi'i nodi eto):		<input type="checkbox"/>			

Asiantaeth a nodwyd i Gadeirydd y Panel Adolygu

(Dylid cynnwys yr enw a'r dynodiad os yw'n hysbys)

Darparwr gofal	<input type="checkbox"/>		Yr Heddlu	<input type="checkbox"/>	
Tai	<input type="checkbox"/>		Y Gwasanaeth Prawf	<input type="checkbox"/>	
Bwrdd Iechyd Lleol	<input type="checkbox"/>		Iechyd Cyhoeddus Cymru	<input type="checkbox"/>	
Ymddiriedolaeth y GIG	<input type="checkbox"/>		Y Gwasanaethau Cymdeithasol	<input type="checkbox"/>	
Bwrdd Diogelu arall	<input type="checkbox"/>		Y Trydydd Sector	<input type="checkbox"/>	
Arall (nodwch os yw'n hysbys neu os nad yw wedi'i nodi eto):		<input type="checkbox"/>			

A yw'r Cadeirydd yn annibynnol? Hynny yw, nid yw wedi ymwneud â'r achos na'i oruchwyllo?	Ydy	<input type="checkbox"/>	Nac ydy	<input type="checkbox"/>
Rhesymau dros ddewis y Cadeirydd:				

Y prif faterion i fynd i'r afael â hwy yng nghylch gorchwyl yr adolygiad:

- Ymchwilio i ddulliau rhyngasiantaethol o weithio a darparu gwasanaethau ar gyfer yr unigolyn drwy gylch gorchwyl diffiniedig.
- Gofyn i'r unigolyn/unigolion ac aelodau priodol o'r teulu gyfrannu at yr adolygiad a rhoi gwybod iddynt am gynnydd a'r prif ddatblygiadau yn barhaus.
- Nodi materion penodol i'w hegluro ymhellach.
(*Rhestrwch y materion sy'n berthnasol i achos penodol*).
- Llunio adroddiad i'w gyhoeddi, yn ogystal â chynllun gweithredu.

Rolau a chyfrifoldebau mynegol:

- Cydgysylltydd y Bwrdd fydd yn gyfrifol am gynnal cysylltiadau â'r holl asiantaethau perthnasol, teuluoedd a buddiolwyr eraill.
- Bydd Cadeirydd y *Panel Adolygu* yn rhoi gwybod i Gadeirydd y Bwrdd ac Is-grŵp y Bwrdd am unrhyw newidiadau sylweddol i gwmpas yr adolygiad, a chaiff y cylch gorchwyl ei ddiweddarau'n unol â hynny.
- Cadeirydd y Bwrdd fydd yn gyfrifol am wneud sylwadau'n gyhoeddus ac ymateb i'r cyfryngau ynghylch yr adolygiad nes bo'r broses wedi'i chwblhau. Rhagwelir na fydd unrhyw wybodaeth yn cael ei datgelu i'r cyhoedd, heblaw Adroddiad Terfynol y Bwrdd.
- Bydd y Bwrdd a'r *Panel Adolygu* yn ceisio cyngor cyfreithiol ar bob mater sy'n ymwneud â'r adolygiad. Bydd hyn yn cynnwys cyngor ar y canlynol yn benodol:
 - cylch gorchwyl;
 - datgelu gwybodaeth;
 - arweiniad i'r *Panel Adolygu* ar faterion yn ymwneud â chyfweld ag aelodau unigol o staff.

Caiff datganiad o gyfrinachedd ei lofnodi ym mhob cyfarfod o'r Panel gan bawb sy'n bresennol er mwyn ailgadarnhau'r ffiniau ar gyfer rhannu gwybodaeth.

Rhaid esbonio pwy sy'n berchen ar yr holl wybodaeth a'r ddogfennaeth er mwyn sicrhau y caiff y caniatâd priodol ei geisio gan y sefydliad perthnasol cyn eu rhannu. Ni all sefydliadau rannu gwybodaeth nad ydynt yn berchen arni na gwybodaeth na wnaethant ei llunio.

Dylai'r Panel esbonio pwy sy'n gyfrifol am ofyn am wybodaeth gan bob sefydliad (gan gynnwys gan ddarparwyr annibynnol) a chytuno ar hynny, os yw hynny'n briodol.

Bydd pob aelod o'r Panel yn glynu wrth egwyddorion Deddf Diogelu Data 1998 wrth ymdrin â gwybodaeth bersonol fel rhan o'r broses adolygiadau ymarfer plant.

Penodi adolygydd sy'n annibynnol ar reolwyr yr achos

A fydd adolygydd annibynnol yn cael ei benodi?	Bydd	<input type="checkbox"/>	Na fydd	<input type="checkbox"/>
A yw enw a dynodiad yr adolygydd annibynnol yn hysbys?	Ydy	<input type="checkbox"/>	Nac ydy	<input type="checkbox"/>
Os ydy , nodwch ddynodiad enwebedig yr adolygydd annibynnol yn ogystal ag unrhyw wybodaeth ychwanegol:				

Adolygiad sy'n annibynnol ar reolwyr yr achos – adolygiad estynedig

Yn achos adolygiad annibynnol, eir i'r afael â'r cwestiynau craidd canlynol yn unol â chyfarwyddyd yr adolygwyr yng nghylch gorchwyl yr adolygiad.

- A oedd hanes neu wybodaeth berthnasol flaenorol am y plentyn a/neu aelodau o'r teulu yn hysbys ac wedi'i hystyried fel rhan o waith asesu, cynllunio a gwneud penderfyniadau'r gweithwyr proffesiynol yng ngyswllt y plentyn, y teulu a'u hamgylchiadau. Y ffordd y gwnaeth y wybodaeth honno gyfrannu at y canlyniad ar gyfer y plentyn.
- A oedd cynllun diogelu'r plentyn (a/neu gynllun y plentyn a oedd yn derbyn gofal neu gynllun llwybr) yn gadarn ac yn briodol i'r plentyn hwnnw, y teulu a'u hamgylchiadau.
- A gafodd y camau gweithredu eu cymryd yn effeithiol, eu monitro a'u hadolygu, ac a wnaeth pob asiantaeth gyfrannu'n briodol at y gwaith o ddatblygu a chyflawni'r cynllun gweithredu amlasiantaethol.
- Yr agweddau ar y camau gweithredu a weithiodd yn dda a'r rhai nad oeddent gystal, a pham. Y graddau y gwnaeth asiantaethau herio eu hunain o ran effeithiolrwydd y camau gweithredu, gan gynnwys cynnydd yn erbyn canlyniadau y cytunwyd arnynt ar gyfer yr oedolyn mewn perygl. A alwyd y protocol ar gyfer anghytuno'n broffesiynol i rym.
- A gafodd priod ddyletswyddau statudol asiantaethau a oedd yn gweithio gyda'r plentyn a'r teulu eu cyflawni.
- A oedd rhwystrau neu anawsterau i'w cael yn yr achos hwn a wnaeth wedi atal asiantaethau rhag cyflawni eu dyletswyddau (dylai hyn gynnwys ystyried materion sefydliadol a materion cyd-destunol eraill).

Gall y *Panel Adolygu* a/neu'r adolygwyr nodi materion perthnasol eraill yn ymwneud ag amgylchiadau'r achos hefyd.

Unrhyw gwestiynau penodol ychwanegol sy'n briodol i'w codi ar y cam hwn?

Costau bras (os ydynt yn hysbys) yr adolygydd annibynnol a'r ffordd y cânt eu talu	£
---	---------

--	--

Costau ychwanegol a nodwyd (os ydynt yn hysbys) Nodwch:	£
---	---------

--	--

Dyddiad cyfarfod cyntaf y Panel Adolygu
--	-------

A fydd yr adroddiad wedi'i gwblhau o fewn yr amserlen a nodir yn y canllawiau? <i>h.y. 6 mis i ddyddiad yr atgyfeiriad</i>	Bydd	<input type="checkbox"/>	Na fydd	<input type="checkbox"/>
--	------	--------------------------	---------	--------------------------

Nodwch unrhyw faterion a all effeithio ar yr amserlen a sut y byddant yn cael eu rheoli: <i>Dylech gynnwys materion megis erlyniad troseddol / penderfyniad y crwner</i>

--

Dyddiad y disgwylir i'r adroddiad gael ei gwblhau
--	-------

I'w gwblhau gan Gadeirydd yr Is-grŵp Adolygiadau Ymarfer

Plant:

Llofnod

Teitl

Dyddiad

.....

Rhif ffôn